

2022-2023 #23

(2. CADET FEMENÍ)

Informe de temporada (creado ago. 1, 2023)



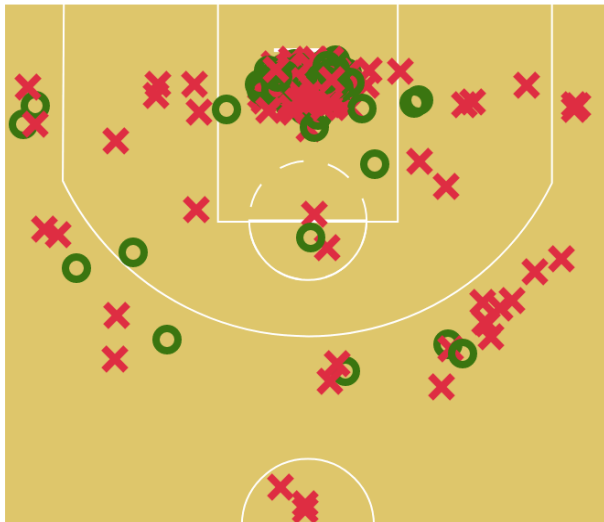
Basketball Stats
Assistant

Record: 14-16

Record en casa: 6-10

Record fuera: 8-6

Shot chart de la temporada



137-297

T. de campo

7-31

Triples

130-266

Tiros de 2

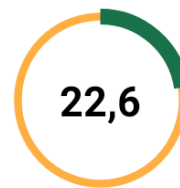
82-151

Tiros libres



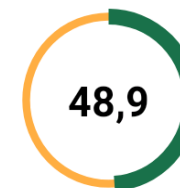
46,1

FG %



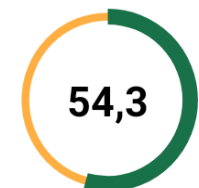
22,6

3PTS %



48,9

2PTS %



54,3

FT %

Box score por contrarios																													
Contrario	Fecha	Lugar	G/P	PF-PA	MIN	PTS	FG		3PTS		2PTS		FT		Rebotes										EFF	+/-			
							FGM-FGA	FG%	3PM-3PA	3P%	2PM-2PA	2P%	FTM-FTA	FT%	OREB	DREB	REB	AST	TOV	STL	BLK	SR	PF	PFD			PIR		
3. BARÇA CBS-B	23/10/21	Local	P	38-101	11:50	4	2-5	40,0%	0-0	0,0%	2-5	40,0%	0-0	0,0%	0	4	4	0	3	0	0	0	2	0	0	2	0	2	-26
5. FEMENI MARESME UEB B	6/11/21	Visitante	G	51-43	14:45	6	1-6	16,7%	0-0	0,0%	1-6	16,7%	4-6	66,7%	2	1	3	1	1	2	0	0	0	4	8	4	8	8	
4. NAYOX CBF LLEIDA	13/11/21	Local	G	82-50	17:04	10	4-11	36,4%	1-3	33,3%	3-8	37,5%	1-1	100,0%	5	2	7	1	2	2	0	0	0	1	12	11	14	14	
1. CB GRUP BARNA VERMELL	27/11/21	Local	P	55-60	26:53	19	7-7	100,0%	0-0	0,0%	7-7	100,0%	5-7	71,4%	3	5	8	0	2	2	1	0	2	5	29	26	3	3	
2. CADET FEMENÍ	12/12/21	Local	P	55-62	25:55	13	6-13	46,2%	0-1	0,0%	6-12	50,0%	1-2	50,0%	3	6	9	1	1	3	2	0	0	1	20	19	17	17	
7. CB CORNELLÀ B	19/12/21	Local	G	61-46	23:20	9	4-7	57,1%	0-0	0,0%	4-7	57,1%	1-2	50,0%	2	4	6	1	3	1	0	0	1	1	10	10	6	6	
6. LLUISOS DE GRACIA B	22/1/22	Local	P	61-73	13:12	16	6-12	50,0%	0-2	0,0%	6-10	60,0%	4-5	80,0%	2	4	6	2	0	2	0	0	3	4	20	19	8	8	
3. BARÇA CBS-B	30/1/22	Visitante	P	29-77	14:13	2	1-9	11,1%	0-4	0,0%	1-5	20,0%	0-0	0,0%	2	3	5	0	4	0	0	0	4	1	-8	-5	-8	-8	
5. FEMENI MARESME UEB B	5/2/22	Local	G	78-35	16:41	16	6-9	66,7%	1-1	100,0%	5-8	62,5%	3-5	60,0%	2	2	4	3	2	2	1	0	1	4	22	19	21	21	
2. CADET FEMENÍ	12/2/22	Local	P	48-54	23:28	20	9-21	42,9%	0-3	0,0%	9-18	50,0%	2-5	40,0%	3	4	7	2	5	4	0	0	0	4	17	13	15	15	
2. CADET FEMENÍ	26/2/22	Local	P	39-44	28:09	17	5-11	45,5%	0-1	0,0%	5-10	50,0%	7-10	70,0%	2	4	6	0	10	6	3	0	4	5	14	13	19	19	
2. CADET FEMENÍ	6/3/22	Local	G	69-64	20:42	9	3-5	60,0%	0-0	0,0%	3-5	60,0%	3-6	50,0%	1	1	2	1	2	2	1	0	2	4	10	8	8	8	
2. CADET FEMENÍ	19/3/22	Local	P	57-73	30:37	23	9-14	64,3%	1-3	33,3%	8-11	72,7%	4-8	50,0%	4	7	11	3	1	3	2	0	2	6	36	32	14	14	
LIMA-HORTA BÀSQUET	27/3/22	Local	P	36-39	15:31	5	1-4	25,0%	0-1	0,0%	1-3	33,3%	3-10	30,0%	7	6	13	0	4	3	0	0	3	5	9	7	3	3	
2. CADET FEMENÍ	3/4/22	Local	G	64-56	20:13	9	4-9	44,4%	0-3	0,0%	4-6	66,7%	1-3	33,3%	1	3	4	1	6	3	0	0	2	5	7	4	2	2	
Total					580:30	363	137-297	46,1%	7-31	22,6%	130-266	48,9%	82-151	54,3%	90	110	200	40	99	61	20	0	66	110	400	356	117		
Media					19:21	12,1	4,6-9,9	46,1%	0,2-1,0	22,6%	4,3-8,9	48,9%	2,7-5,0	54,3%	3,0	3,7	6,7	1,3	3,3	2,0	0,7	0,0	2,2	3,7	13,3	11,9	3,9		

Box score por contrarios																											
Contrario	Fecha	Lugar	G/P	PF-PA	MIN	PTS	FG		3PTS		2PTS		FT		Rebotes												
							FGM-FGA	FG%	3PM-3PA	3P%	2PM-2PA	2P%	FTM-FTA	FT%	OREB	DREB	REB	AST	TOV	STL	BLK	SR	PF	PFD	PIR	EFF	+/-
ADIVISORIA MATARÓ MARESME 2007	9/4/22	Local	P	55-78	13:05	6	1-4	25,0%	1-2	50,0%	0-2	0,0%	3-6	50,0%	1	3	4	1	6	5	1	0	0	3	8	5	-11
Azulejos Moncayo CBZ	10/4/22	Local	P	73-79	27:01	27	10-14	71,4%	1-1	100,0%	9-13	69,2%	6-11	54,5%	7	6	13	3	1	0	0	0	4	8	37	33	5
2. CADET FEMENÍ	11/4/22	Local	G	65-44	27:32	12	4-11	36,4%	0-0	0,0%	4-11	36,4%	4-4	100,0%	2	4	6	5	5	2	1	0	1	3	16	14	-9
Torrelodones B	11/4/22	Local	P	41-76	14:15	9	2-5	40,0%	0-0	0,0%	2-5	40,0%	5-7	71,4%	3	4	7	1	3	0	0	0	2	5	12	9	-22
Marianistas	12/4/22	Visitante	G	59-57	20:26	7	3-12	25,0%	0-0	0,0%	3-12	25,0%	1-5	20,0%	3	6	9	3	3	0	0	0	2	3	4	3	7
BÜrgos	12/4/22	Visitante	G	63-44	13:03	12	5-12	41,7%	1-1	100,0%	4-11	36,4%	1-4	25,0%	4	2	6	1	1	1	1	0	2	4	12	10	15
Azulejos Moncayo CBZ	13/4/22	Local	P	47-55	21:16	13	6-16	37,5%	0-1	0,0%	6-15	40,0%	1-8	12,5%	4	4	8	0	3	2	0	0	4	4	3	3	-2
AE MINGUELLA C-DRIVIM	23/4/22	Local	G	53-36	16:43	12	6-9	66,7%	0-0	0,0%	6-9	66,7%	0-0	0,0%	0	6	6	1	5	3	1	0	2	3	16	15	18
7. CB CORNELLÀ B	1/5/22	Local	G	65-52	21:16	24	8-13	61,5%	1-1	100,0%	7-12	58,3%	7-9	77,8%	7	6	13	2	1	4	1	0	2	5	39	36	28
2. CADET FEMENÍ	8/5/22	Local	G	63-48	15:28	8	4-8	50,0%	0-0	0,0%	4-8	50,0%	0-0	0,0%	3	1	4	1	4	2	2	0	5	1	5	9	-5
CLUB JOVENTUT DE BADALONA B	14/5/22	Local	P	44-103	15:35	9	3-9	33,3%	0-0	0,0%	3-9	33,3%	3-4	75,0%	0	3	3	0	5	0	0	0	4	3	-1	0	-21
2. CADET FEMENÍ	21/5/22	Local	G	59-48	12:50	1	0-5	0,0%	0-0	0,0%	0-5	0,0%	1-2	50,0%	0	3	3	2	3	2	1	0	5	1	-4	0	-5
2. CADET FEMENÍ	29/5/22	Local	P	54-59	21:16	13	5-13	38,5%	0-1	0,0%	5-12	41,7%	3-5	60,0%	8	2	10	4	3	3	0	0	1	6	22	17	7
Femeni Sant Adria	11/6/22	Local	P	57-70	13:37	5	2-5	40,0%	0-1	0,0%	2-4	50,0%	1-2	50,0%	2	3	5	0	8	0	0	0	3	2	-3	-2	-7
Manresa CBF	12/6/22	Local	G	70-62	24:19	27	10-18	55,6%	0-1	0,0%	10-17	58,8%	7-14	50,0%	7	1	8	0	2	2	2	0	3	9	28	22	15
Total					580:30	363	137-297	46,1%	7-31	22,6%	130-266	48,9%	82-151	54,3%	90	110	200	40	99	61	20	0	66	110	400	356	117
Media					19:21	12,1	4,6-9,9	46,1%	0,2-1,0	22,6%	4,3-8,9	48,9%	2,7-5,0	54,3%	3,0	3,7	6,7	1,3	3,3	2,0	0,7	0,0	2,2	3,7	13,3	11,9	3,9

Mejores estadísticas			
Estadísticas	Valor	Fecha	Contrario
Puntos	27	10/4/22	Azulejos Moncayo CBZ
Minutos	30:37	19/3/22	2. CADET FEMENÍ
Tiros de campo anotados	10	10/4/22	Azulejos Moncayo CBZ
Tiros de campo intentados	21	12/2/22	2. CADET FEMENÍ
Triples anotados	1	13/11/21	4. NAYOX CBF LLEIDA
Triples intentados	4	30/1/22	3. BARÇA CBS-B
Tiros de dos anotados	10	12/6/22	Manresa CBF
Tiros de dos intentados	18	12/2/22	2. CADET FEMENÍ
Tiros libres anotados	7	1/5/22	7. CB CORNELLÀ B
Tiros libres intentados	14	12/6/22	Manresa CBF
Rebotes ofensivos	8	29/5/22	2. CADET FEMENÍ
Rebotes defensivos	7	19/3/22	2. CADET FEMENÍ
Rebotes totales	13	1/5/22	7. CB CORNELLÀ B
Asistencias	5	11/4/22	2. CADET FEMENÍ
Pérdidas	10	26/2/22	2. CADET FEMENÍ
Robos	6	26/2/22	2. CADET FEMENÍ
Tapones	3	26/2/22	2. CADET FEMENÍ

Leyenda	
MIN	Minutos jugados
PTS	Puntos
PF-PA	Puntos a favor - Puntos en contra
FGM	Tiros de campo anotados
FGA	Tiros de campo intentados
FG%	Porcentaje de tiros de campo
3PM	Triples anotados
3PA	Triples intentados
3P%	Porcentaje de triples
2PM	Tiros de dos anotados
2PA	Tiros de dos intentados
2P%	Porcentaje de tiros de dos
FTM	Tiros libres anotados
FTA	Tiros libres intentados
FT%	Porcentaje de tiros libres
OREB	Rebotes ofensivos
DREB	Rebotes defensivos
REB	Rebotes totales
AST	Asistencias
TOV	Pérdidas
STL	Robos
BLK	Tapones
SR	Tapones recibidos
PF	Faltas personales
PFD	Faltas personales recibidas
PIR	Performance Index Rating -> $((PTS + REB + AST + STL + BLK + PFD) - ((FGA - FGM) + (FTA - FTM) + TO + PF))$
EFF	Eficiencia -> $((PTS + REB + AST + STL + BLK) - ((FGA - FGM) + (FTA - FTM) + TO))$
+/-	Más menos